

Latitude 12

7000 Series 2-in-1

Quick Start Guide

Stručná úvodní příručka

Gyors üzembe helyezési útmutató

Skrócona instrukcja uruchomienia

Stručná úvodná príručka

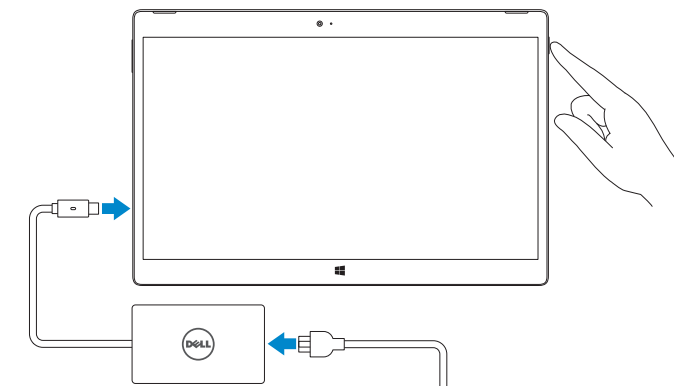
1 Connect the power adapter and turn on your tablet

Připojte napájecí adaptér a zapněte tablet

Csatlakoztassa a tápadaptert és kapcsolja be a táblaszámítógépet

Podłącz zasilacz i włącz tablet

Pripojite napájací adaptér a zapnite svoj tablet



NOTE: It is recommended to insert the micro-SIM card and the microSD card before powering on the tablet.

POZNÁMKA: Doporučujeme před zapnutím tabletu vložit kartu micro-SIM a kartu microSD.

MEGJEGYZÉS: Javasoljuk, hogy helyezze be a Micro-SIM kártyát és a MicroSD kártyát, mielőtt a táblaszámítógépet bekapcsolja.

UWAGA: Przed włączeniem tabletu zaleca się zainstalowanie karty micro-SIM oraz microSD.

POZNÁMKA: Karty micro-Sim a microSD sa odporúča vložiť ešte pred zapnutím tabletu.

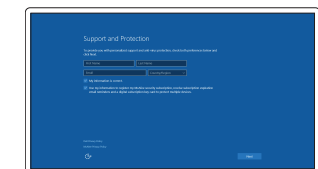
2 Finish Windows 10 setup

Dokončení nastavení systému Windows 10

Fejezze be a Windows 10 beállítását

Zakończ konfigurację systemu Windows 10

Dokončite inštaláciu systému Windows 10



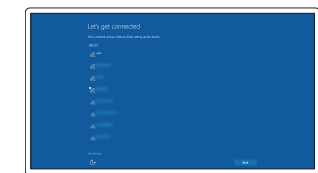
Enable Support and Protection

Povolení podpory a ochrany

Engedélyezze a támogatást és a védelmet

Włącz ochronę i pomoc techniczną

Povolte podporu a ochranu



Connect to your network

Připojte se k síti

Csatlakozzon a hálózatra

Nawiąż połączenie z siecią

Pripojite sa k sieti

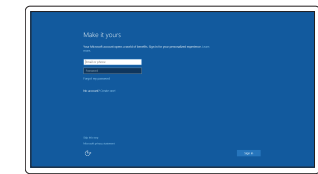
NOTE: If you are connecting to a secured wireless network, enter the password for the wireless network access when prompted.

POZNÁMKA: Pokud se připojujete k zabezpečené bezdrátové síti, na vyzvání zadejte heslo pro přístup k dané bezdrátové síti.

MEGJEGYZÉS: Ha biztonságos vezeték nélküli hálózatra csatlakozik, amikor a rendszer kéri, adja meg a vezeték nélküli hozzáféréshez szükséges jelszót.

UWAGA: Jeśli nawiązujesz połączenie z zabezpieczoną siecią bezprzewodową, wprowadź hasło dostępu do sieci po wyświetleniu monitu.

POZNÁMKA: Ak sa pripájate k zabezpečenej bezdrôtovej sieti, na výzvu zadajte heslo prístupu k bezdrôtovej sieti.



Sign in to your Microsoft account or create a local account

Přihlaste se k účtu Microsoft nebo vytvořte místní účet

Jelentkezzen be a Microsoft fiókjába

vagy hozzon létre egy helyi fiókot

Zaloguj się do konta Microsoft albo utwórz konto lokalne

Prihláste sa do konta Microsoft alebo si vytvorte lokálne konto

Locate Dell apps

Vyhledejte aplikace Dell | Keresse meg a Dell alkalmazásokat

Odszukaj aplikacje firmy Dell | Nájdite aplikácie Dell



Dell Product Registration

Register your computer

Zaregistrujte počítač | Regisztrálja a számítógépet

Zarejestruj komputer | Zaregistrujete si počítač



SupportAssist

Check and update your computer

Kontrola počítače a případná aktualizace

Számítógép ellenőrzése és frissítése

Wyszukaj i zainstaluj aktualizacje komputera

Kontrola a aktualizácia vášho počítača

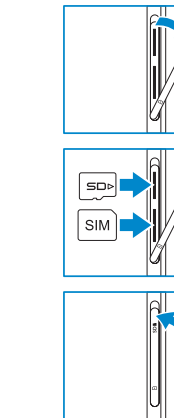
Insert optional micro-SIM and microSD memory card (sold separately)

Vložte volitelnou kartu micro-SIM a paměťovou kartu microSD (prodávány zvlášť)

Helyezzen be opcionális Micro-SIM és microSD memóriakártyát (külön megvásárolható)

Włóż opcjonalną kartę pamięci micro-SIM lub micro SD (do nabycia osobno)

Vložte voliteľnú (samostatne predávanú) pamäťovú kartu micro-SIM a microSD



NOTE: Make sure the card is correctly aligned and is inserted all the way.

POZNÁMKA: Ujistěte se, že je karta správně zarovnána a zasunuta až na doraz.

MEGJEGYZÉS: Gondoskodjon arról, hogy a kártya megfelelően illeszkedjen a helyére és helyezze be teljesen.

UWAGA: Upewnij się, że karta jest prawidłowo zainstalowana.

POZNÁMKA: Uistite sa, že je karta správne zarovnaná a celá zasunutá.

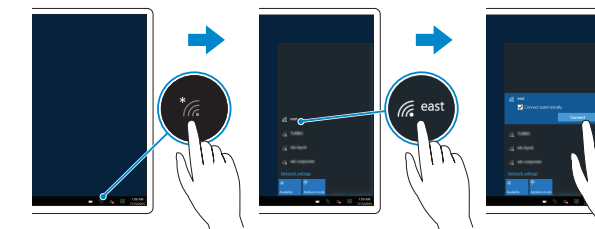
Connecting to your network — optional

Připojení k síti — volitelné


Csatlakozás a hálózatra — opcionális

Nawiązywanie połączenia z siecią — opcjonalnie

Pripojenie k vašej sieti — voliteľné



In the system tray, tap the wireless icon , select your network, and tap **Connect**.

Na hlavním panelu klepněte na ikonu bezdrátového připojení , vyberte síť a klepněte na tlačítko **Připojit**.

A rendszertálcán koppintson a , vezeték nélküli ikonra, válassza ki a hálózatot, majd koppintson a **Kapcsolódás** lehetőségre.

Na pasku zadań stuknij ikonę sieci bezprzewodowej , wybierz swoją sieć i stuknij przycisk **Połącz**.

V paneli ůloh ťuknite na ikonu bezdrôtového pripojenia , označte svoju sieť a ťuknite na položku **Pripojite**.

NOTE: For mobile broadband connection, you may need to activate your network service before connecting.

POZNÁMKA: V případě mobilního širokopásmového připojení možná budete muset před připojením aktivovat síťovou službu.

MEGJEGYZÉS: A mobil széles sávú kapcsolathoz folytatás előtt lehet, hogy aktíválnia kell a hálózati szolgáltatást.

UWAGA: Przed połączeniem się z siecią szerokopasmową może być wymagane aktywowanie usługi sieciowej.

POZNÁMKA: Pre širokopásmové mobilné pripojenie možno bude pred pripojením potrebné aktivovať sieťovú službu.

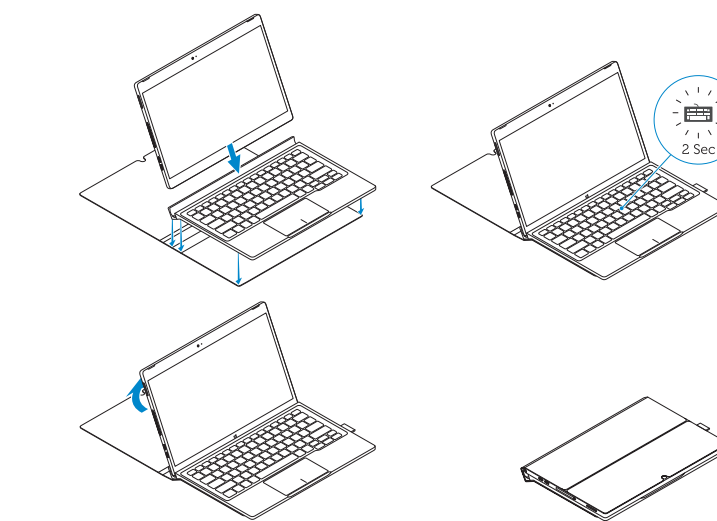
Connecting the keyboard and Folio

Připojení klávesnice a pouzdra

A billentyűzet és a Folio csatlakoztatása

Podłączanie klawiatury i tabletu Folio

Pripojenie klávesnice a fólia



NOTE: The keyboard backlight turns on for 2 seconds when the tablet-docking pins and keyboard-docking pins are aligned correctly.

POZNÁMKA: Při správném zarovnání dokovacích kolíků tabletu a klávesnice se na 2 sekundy rozsvítí podsvícení klávesnice.

MEGJEGYZÉS: A billentyűzet háttérvilágítása 2 másodperc elteltével kapcsol be azután, hogy a táblaszámítógép dokkoló érintkezői és a billentyűzet érintkezői megfelelően illeszkednek egymáshoz.

UWAGA: Podświetlenie klawiatury włącza się na dwie sekundy, jeśli wtyki dokowania tabletu i klawiatury są prawidłowo ustawione.

POZNÁMKA: Ak sú dokovacie kontakty tabletu a klávesnice správne zarovnané, na 2 sekundy sa rozsvieti podsvietenie klávesnice.



Product support and manuals

Podpora a příručky k produktům
Terméktámogatás és útmutatók
Pomoc techniczna i podręczniki
Podpora a manuály k produktu

Dell.com/support

Dell.com/support/manuals

Dell.com/support/windows

Contact Dell

Kontaktujte spoločnosť Dell | Kapcsolatfelvétel a Dell-lel
Kontakt z firmą Dell | Kontaktujcie spoločnosť Dell

Dell.com/contactdell

Regulatory and safety

Regulace a bezpečnost | Szabályozások és biztonság
Przepisy i bezpieczeństwo | Regulácie a bezpečnosť

Dell.com/regulatory_compliance

Regulatory model

Směrnicev model | Szabályozó modell
Model | Model regulácie

T02H

Regulatory type

Regulační typ | Szabályozó típus
Typ | Typ regulácie

T02H001

Computer model

Model počítače | Számítógép modell
Model komputeral | Model počítača

Latitude 12 7275

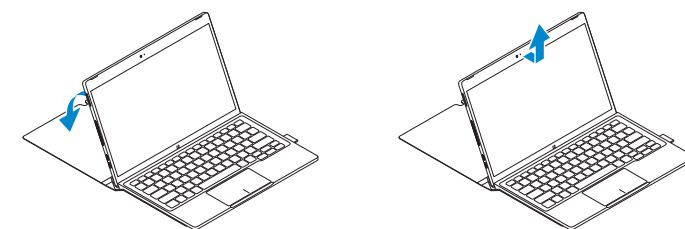
Disconnecting the keyboard and Folio

Odpojení klávesnice a pouzdra

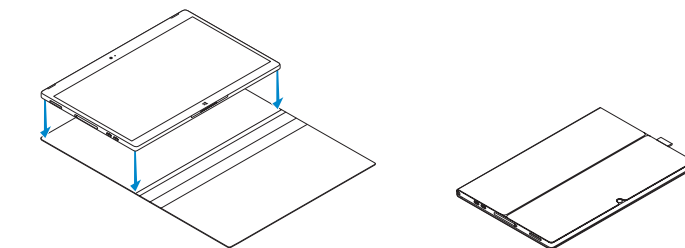
A billentyűzet és a Folio lecsatlakoztatása

Odłączanie klawiatury i tabletu Folio

Odpojenie klávesnice a fólia



Dell Premier Magnetic Folio



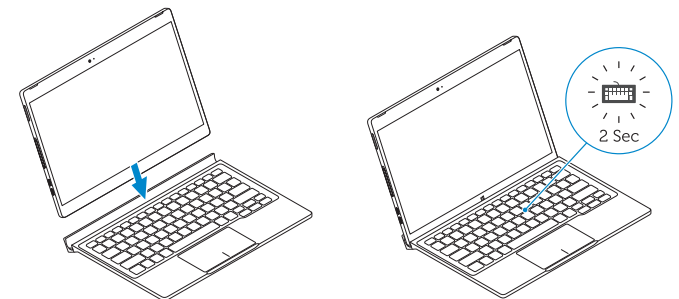
Connecting the keyboard

Připojení klávesnice

A billentyűzet csatlakoztatása

Podłączanie klawiatury

Pripojenie klávesnice



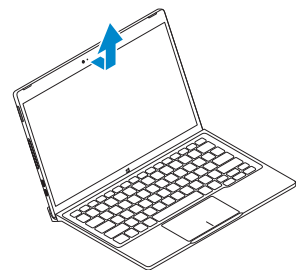
Disconnecting the keyboard

Odpojení klávesnice

A billentyűzet lecsatlakoztatása

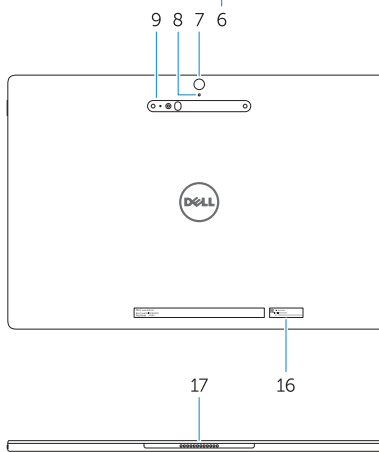
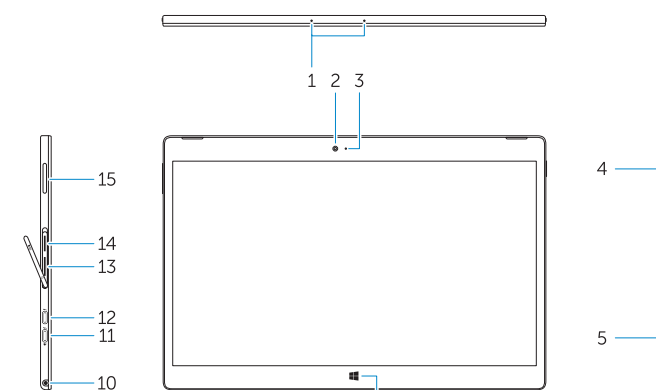
Odłączanie klawiatury

Odpojenie klávesnice



Features

Funkce | Jellemzők | Funkcje | Vlastnosti



1. Microphones
2. Front camera
3. Front camera-status light
4. Power button
5. Noble security-cable slot
6. Windows home key
7. Rear camera
8. Microphone
9. 3D Rear Camera
10. Headset connector
11. USB Type-C connector
12. USB Type-C connector / Charging connector

13. Micro-SIM reader (LTE/HSPA+ models only)
14. MicroSD memory card reader
15. Volume button
16. Service-tag label
17. Dock pins
18. Dock pins

1. Mikrofonok
2. Elülső kamera
3. Elülső kamera állapotjelző fény
4. Bekapcsológomb
5. Noble biztonsági kábel foglalat
6. Windows kezdő gomb
7. Hátsó kamera
8. Mikrofon
9. 3D hátsó kamera
10. Headset csatlakozó
11. USB type C csatlakozó
12. USB type C csatlakozó / Töltő csatlakozó

13. Micro-SIM olvasó (csak LTE/HSPA+ modellek)
14. MicroSD memóriakártya olvasó
15. Hangerő szabályozó gomb
16. Szerviz fül címke
17. Dokkoló érintkezők
18. Dokkoló érintkezők

1. Mikrofony
2. Predná kamera
3. Stavová kontrolka prednej kamery
4. Tlačidlo napájania
5. Otvor pre bezpečnostný kábel Noble
6. Domovské tlačidlo Windows
7. Zadná kamera
8. Mikrofon
9. Zadná kamera 3D
10. Konektor náhlavnej súpravy
11. Konektor USB typu C
12. Konektor USB typu C / nabijací konektor

13. Čítačka kariet micro-SIM (iba modely LTE/HSPA+)
14. Čítačka pamätových kariet MicroSD
15. Tlačidlo ovládania hlasitosti
16. Etiketa servisného štítka
17. Dokovacie koľíky
18. Dokovacie koľíky



06GJ25A00